

ASSOCIAÇÃO MANANCIAL DO AMOR

AMA



ASSOCIAZIONE FONTANA DELL'AMORE

Solo l'amore può essere dimostrato attraverso gesti e azioni perché è un sentimento vivo che parte dal cuore ♥ AMA - Dare per amore!

Aiutaci ad aiutare!

www.manancialdoamor.com



ANGOLA





ASSOCIAZIONE FONTANA DELL'AMORE

COPERTINA

ÍNDICE

02

UNISCITI A NOI – AMA

03-04

A PROPOSITO DI NOI – LA NOSTRA STORIA

05

CREAZIONE DELL'ASSOCIAZIONE

06

A PROPOSITO DI NOI – LA NOSTRA MISSIONE

07-08

PROGETTO MERENDA DOMENICALE PER L'INFANZIA

09-10

PROGETTO MERENDA OSPEDALIERA

11-12

PROGETTO MERENDA PER LE DETENUTE

13-14

PROGETTO MISSIONARIO

15-16

PRESENTAZIONE DEI CONTENUTI

+244 926 404 222 / +244 937 514 048

Av. Pedro de Castor Vandúnem Loy
Benfica, Via da Dona Xepa, Casa N° 20





ANGOLA

UNISCITI A NOI

ASSOCIAZIONE FONTANA DELL' AMORE



Maria Emilia de Carvalho

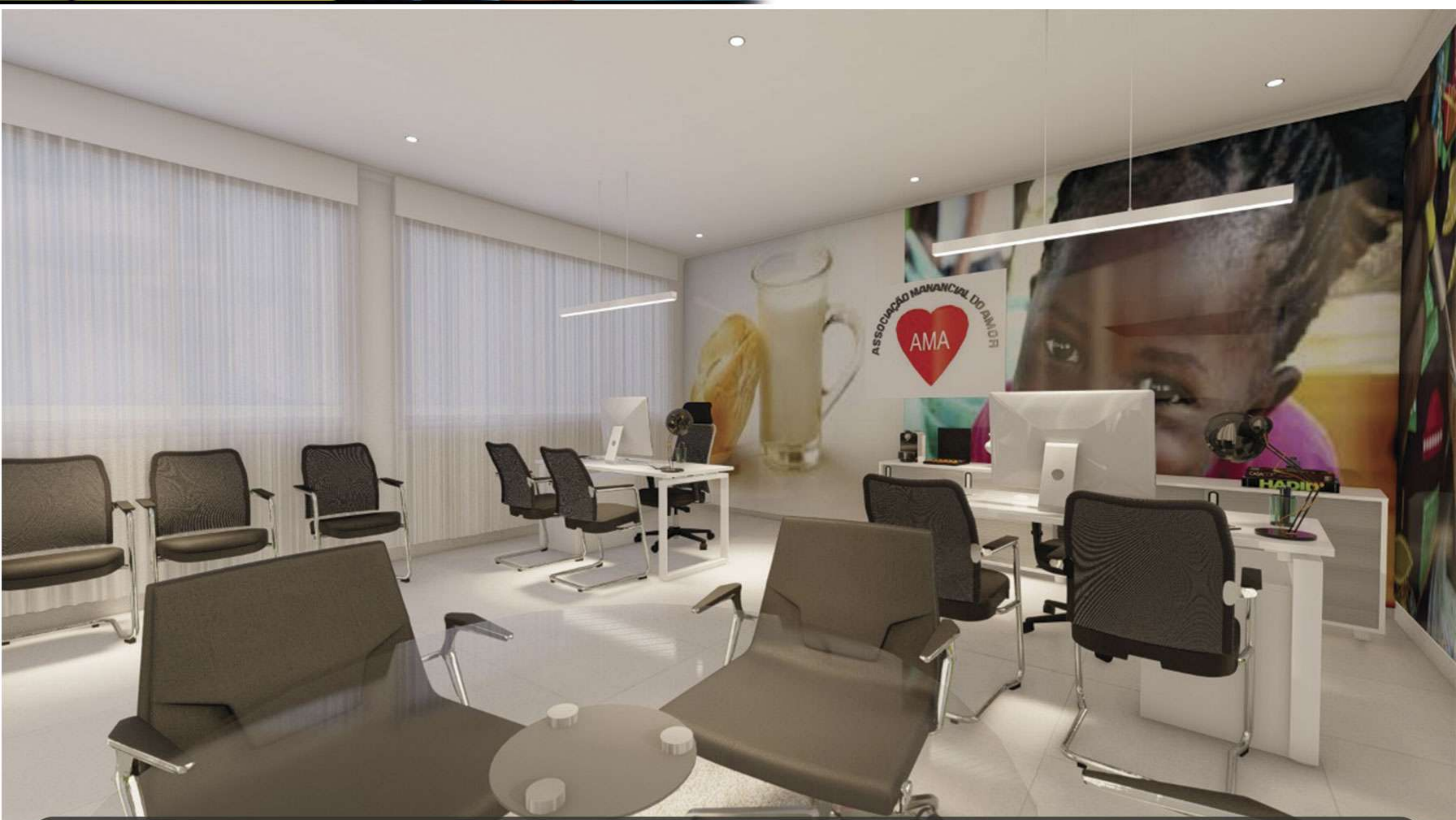
Fondatrice dell'

Dal 2013



& sua figlia

Maria Grace



“Tutto ciò che facciamo, con sforzo e dedizione, lavorando duramente con le nostre mani e con la collaborazione di partner, è solo per dimostrare e condividere l'Amore, che riteniamo sia il vincolo della perfezione.”

Maria Emilia de Carvalho

La nostra forza è l'amore!



ANGOLA

A PROPOSITO DI NOI LA NOSTRA STORIA

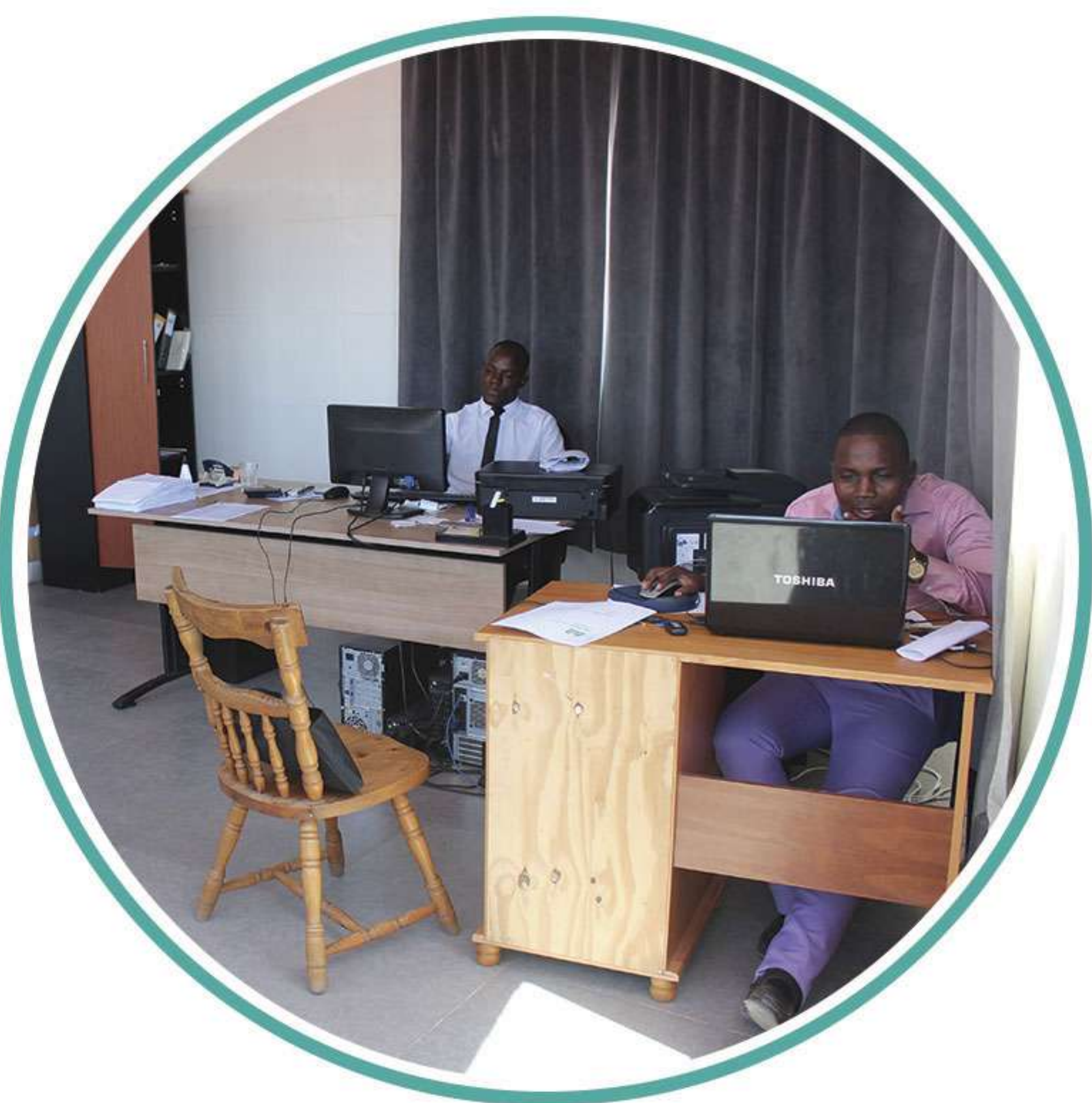
L'associazione Manancial do Amor – AMA ha sede a Luanda (Angola) ed è un'associazione di solidarietà sociale e filantropica, senza fini di lucro, dotata di personalità giuridica dal 2023, ma che svolge le sue funzioni dal 2013 attraverso la sua fondatrice, Maria Emilia De Carvalho, che lungo questi anni ha dato sostenibilità ai progetti menzionati grazie agli introiti provenienti dalla sua piccola azienda familiare (una gelateria-panetteria-pasticceria).

Nel quadro di una visione umanitaria basata sull'amore per il prossimo, le nostre attività si sono sviluppate attraverso collaborazioni di cooperazione sociale con alcune istituzioni locali, come ospedali, carceri e Chiese.



CREAZIONE DELL' ASSOCIAZIONE

L'evangelizzazione e la conoscenza della parola di Dio sono sempre state legate a una costante attenzione ai bisogni del prossimo, a concreti gesti di amore che possono essere dimostrati in vario modo, ad esempio attraverso la condivisione del pane.



La vita è un bene prezioso e deve essere tutelata. Affinché un bambino cresca in salute è necessario, tra le altre cose, che disponga di un'alimentazione regolare e sana. La predicazione del Vangelo ha così assunto una forma sostenibile, consolidando la parte spirituale con progetti sociali in favore dei più bisognosi. In questo modo la Chiesa è diventata un importante partner del governo sia nella formazione della persona che nella tutela della vita umana. E il lavoro della nostra Associazione si inquadra proprio all'interno di questo partenariato, in quanto cooperiamo sia con la Chiesa che con le Istituzioni dello Stato angolano.



Ufficio Sede Dell'A.M.A



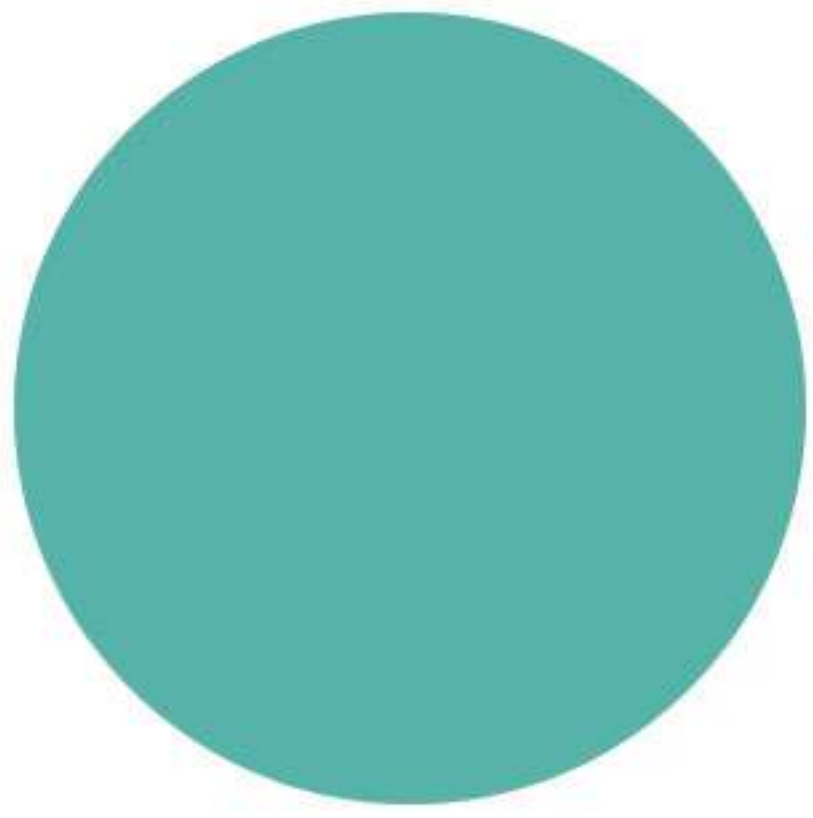
A PROPOSITO DI NOI LA NOSTRA MISSIONE

CHI È IL TUO PROSSIMO?

La nostra missione consiste nel dare amore attraverso azioni semplici, che aiutino però ad alleviare la sofferenza dei più fragili e bisognosi (come bambini, anziani, ammalati) in modo incondizionato, in collaborazione con varie istituzioni pubbliche angolane e chiese locali.

Con semplici gesti di amore, portiamo un sorriso alle detenute nelle carceri, ai pazienti negli ospedali, e facciamo felici i bambini delle comunità più povere.





All'interno della nostra missione, sviluppiamo attività umanitarie attraverso i seguenti progetti:

1. CHIESA

**Progetto per l'infanzia,
Merenda domenicale,
20.000 bambini**

4. OSPEDALE

**Progetto merenda
ospedaliera,
300 pazienti**

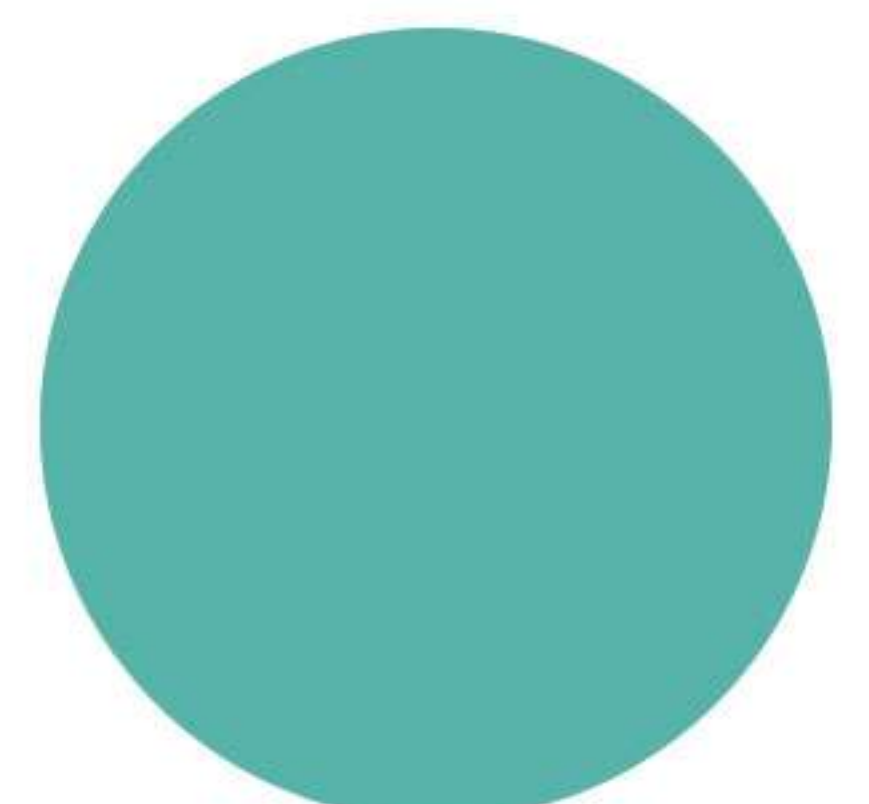
FONTANA DELL'AMORE

2. CARCERE

**Progetto Merenda
per le detenute,
350 detenute**

3. PROJECTO MISSIONARIO

**Progetto di
fornitura di mezzi di
trasporto per i Missionari
di sei province**



PROGETTO MERENDA DOMENICALE PER L'INFANZIA

Il Progetto Merenda domenicale per l'infanzia ha mosso i suoi primi passi in una Chiesa della periferia di Luanda nel 2013. Si è sviluppato in cooperazione con la Chiesa ed è destinato ai bambini delle comunità periferiche di Luanda, caratterizzate da un alto indice di povertà.

La nostra cooperazione con la Chiesa consiste in forme di appoggio umanitario, offerte in cooperazione con le attività sociali della Chiesa. All'interno di questa cooperazione ci siamo assunti il compito di donare ogni domenica pane e latte per i bambini delle comunità che fanno parte della Chiesa, dando così loro l'opportunità di fare merenda prima dell'inizio delle attività religiose.

Il progetto è stato creato per venire incontro alle necessità di tante famiglie di queste comunità che vivono in condizioni economiche estremamente difficili. A causa delle tante difficoltà che queste famiglie affrontano quotidianamente, molte di loro ricorrono frequentemente all'aiuto della Chiesa per poter acquistare cibo o farmaci per i loro figli, quando si ammalano.





Lungo questi anni, la nostra piccola cooperazione ha portato dei benefici ai bambini delle comunità. Ma, a causa dell'aumento delle difficoltà sociali, il numero di bambini sta crescendo in modo considerevole, tanto che attualmente il progetto riguarda circa 20.000 bambini di trenta centri appartenenti alle comunità periferiche.

Ci piacerebbe continuare ad aiutare questi bambini ma, a causa della difficile situazione finanziaria in cui viviamo, frutto della realtà sociale ed economica del paese, abbiamo difficoltà nel portare avanti il progetto, e abbiamo bisogno del tuo aiuto. Per cui ci appelliamo alla solidarietà delle persone di buona volontà che vogliono dare un piccolo ma importante contributo al nostro progetto, attraverso una donazione che può anche essere periodica, così da permetterci di continuare a rendere felici questi bambini.



PROGETTO MERENDA OSPEDALIERA

Questo progetto ha avuto inizio nel 2019, subito dopo l'inizio dell'epidemia

La nostra attività si svolge attraverso un Protocollo di Cooperazione Sociale con il Centro di Emodialisi – PLURIBUS AFRICA dell'ospedale Américo Boa Vida (Luanda), nel settore dell'assistenza sociale.

Il protocollo consiste in un accordo di cooperazione sociale a tempo indeterminato, all'interno del quale ci siamo assunti il compito di donare cibo dal lunedì al sabato a 300 pazienti in emodialisi, nel suddetto ospedale. Nel periodo natalizio, prepariamo inoltre uno speciale kit alimentare per i pazienti, in modo da festeggiare con loro tale ricorrenza. A causa della difficile situazione economica delle loro famiglie, alcuni pazienti sono abbandonati a sé stessi, e la merenda diventa un importante aiuto. Con una tua donazione potremmo continuare ad acquistare latte, succhi di frutta, pane, yogurt, frutta e altri alimenti di prima necessità per i pazienti più bisognosi.



L'obiettivo del protocollo è di solidarizzare con i pazienti attraverso un semplice gesto di donazione, in modo da alleviare la sofferenza di quelli più fragili in trattamento presso il suddetto ospedale.

La merenda viene distribuita dopo il trattamento per evitare che i pazienti, molti dei quali assumono anche altri farmaci, restino a stomaco vuoto fino al ritorno a casa. Questo gesto si è rivelato molto utile per quei pazienti che, al di là della malattia legata all'emodialisi, devono affrontare situazioni difficili di vario tipo.

A causa della difficile situazione economica che l'Angola vive fin dall'inizio di questa lunga pandemia, ci appelliamo alla solidarietà di persone di buona volontà, che vogliano offrire un piccolo ma importante contributo. Un'offerta, che può anche essere periodica, ci permetterebbe di continuare ad aiutare i pazienti più bisognosi. La tua donazione ci aiuterebbe inoltre a rendere sostenibile il progetto, migliorando l'aspettativa di vita dei pazienti e alleviando le loro sofferenze.



PROGETTO MERENDA PER LE DETENUTE

All'interno di un accordo di cooperazione con i servizi penitenziari di Luanda, e per dimostrare la nostra attenzione alle detenute e ai loro figli più piccoli, questo progetto ha avuto inizio nel 2016, con l'obiettivo di fornire il pane e altri prodotti alimentari alle detenute e ai loro bambini, tutti i giorni della settimana. Nel periodo natalizio, organizziamo un pranzo speciale con le detenute oppure doniamo un kit alimentare per celebrare il Natale, sia per far sentire un po' più a casa le detenute sia per dimostrare il nostro affetto nei confronti dei loro figli.



Non sono necessarie tante cose per rendere felice il prossimo e alleviare la sofferenza interiore di coloro che, per una ragione o per l'altra, si trovano in quella condizione. Con un piccolo gesto d'amore possiamo cambiare la condizione interiore di una persona, facendole tornare quel sorriso che ormai non pensava più di avere.

Come testimoniato da varie detenute, nonché dalla Direzione dell'Istituzione, lungo questi anni la nostra piccola cooperazione ha portato dei benefici dal punto di vista sociale e umanitario.



Ma purtroppo, a causa della difficile situazione finanziaria che stiamo vivendo dopo il lungo periodo della pandemia, abbiamo bisogno di appellarci alla solidarietà delle persone di buona volontà, che vogliono dare un piccolo ma importante contributo a questo progetto, attraverso una donazione che può anche essere periodica, in modo da aiutarci a mantenere sostenibile il progetto, dimostrando così il tuo e il nostro amore per il prossimo.

Con la tua donazione, potremmo continuare ad acquistare latte, succhi di frutta, pane e yogurt, come pure giocattoli e pannolini per i bambini.




AIUTACI AD AIUTARE IL PROSSIMO!



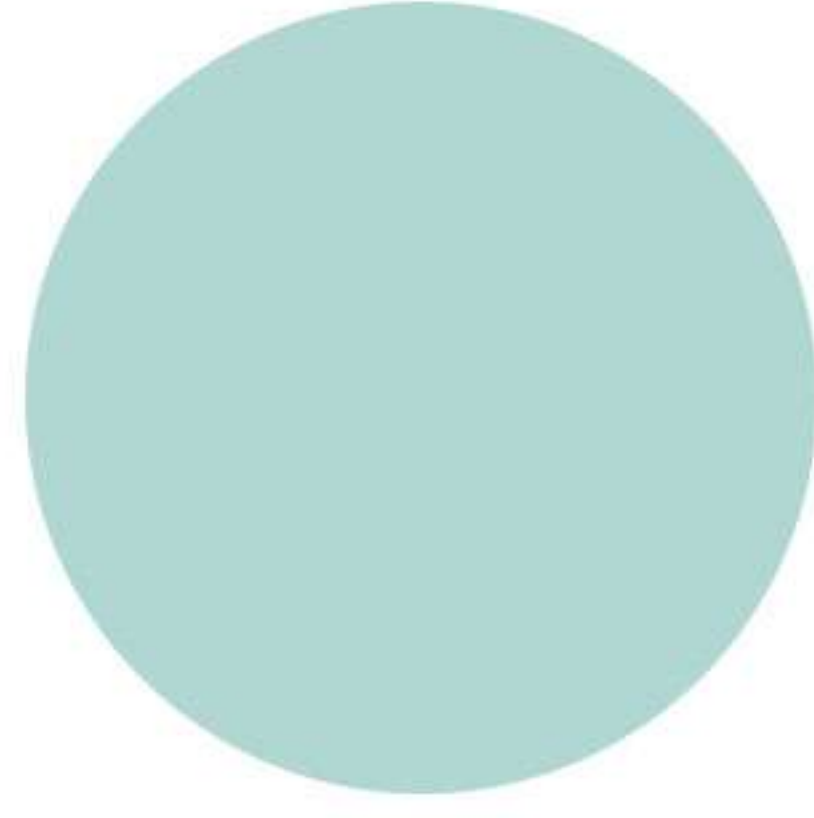
PROGETTO MISSIONARIO

L'attività dei missionari consiste soprattutto nell'annuncio della parola di Dio, ma questa missione fondamentale è accompagnata da azioni umanitarie e di solidarietà a favore dei più fragili e bisognosi.

La nostra cooperazione con i Missionari ha avuto inizio nel 2017, con l'obiettivo di aiutarli durante le missioni in zone remote dell'Angola, attraverso la donazione di sei motociclette, per facilitare il loro spostamento da una comunità all'altra. Nelle loro attività di annuncio della parola di Dio e di aiuto umanitario, i Missionari hanno così la possibilità di portare medicine e alimenti di prima necessità alle persone malate e anziane, che non possono contare su altre forme di aiuto.



Le motociclette sono state assegnate ai Missionari delle seguenti province angolane: Huambo, Cunene, Kuanza Norte, Malange, Caxito e Kuando-Kubango.



Le necessità che emergono durante queste attività missionarie sono tante, e abbiamo bisogno di un aiuto per continuare ad aiutare i Missionari a salvare vite nelle zone più remote.



ANGOLA



Con il vostro aiuto sarà possibile continuare a sviluppare questo progetto, salvando vite e dando speranza ai più fragili.

☎ +244 926 404 222 / +244 937 514 048

✉ associacao.ama7@gmail.com

Facebook: Associação Manancial do Amor

Instagram: associacao.ama7

Youtube: @associacao.ama7

Puoi inviare la tua donazione alle seguenti coordinate bancarie dell'Associazione Manancial do Amor.

COORDINATE BANCARIE

Banco Millenium Atlântico

Conto USD N° 30811217412.001

NIB: 0055.0000.0811.2174.1213.3

IBAN: AO06.0055.0000.0811.2174.1213.3

Conto EUR N° 30811217410.002

NIB: 0055.0000.0811.2174.1223.0

IBAN: AO06.0055.0000.0811.2174.1223.0

Conto AKZ N° 30811217410.001

NIB: 0055.0000.0811.2174.1019.3

IBAN: AO06.0055.0000.0811.2174.1019.3

UNISCITI A NOI :)

AIUTACI AD AIUTARE

ASSOCIAÇÃO MANANCIAL DO AMOR
AMA

